

Ficha de recollida de datos

MVMC Formarís

DENOMINACIÓN DA COMUNIDADE	Formarís
CONCELLO / PARROQUIA	Rois - Rois
DATOS PRINCIPAIS	
Superficie	22 Hectáreas
Límites	<p>Norte: propiedades particulares de Formarís e Infesta</p> <p>Leste: monte de Dices e Vilares</p> <p>Sur: fincas de Dodro</p> <p>Oeste: propiedades particulares de Formarís</p>
Situación xeográfica	O monte veciñal está situado ao sueste da aldea de Formarís e as súas fincas.
Altimetrías	Entre os 150 e o 261 metros
Características do clima	A zona ten 11°C de temperatura media anual a precipitación media anual soe superar os 2.000 mm.
Estrutura de usos do solo	O uso principal é a produción de madeira dado que a súa superficie está caracterizada por repoboacións forestais (verde escuro) e eucaliptos e coníferas (verde claro).
ORIXE HISTÓRICA	
O monte veciñal de Formarís foi adjudicado aos veciños do lugar de Formarís polo Xurado Provincial de Montes Veciñais en Man Común no ano 1978.	
Patrimonio etnográfico	Non existen valores culturais espirituais catalogados no monte, nin se atoparon nin se sospeita da súa presenza.
Patrimonio natural	Non pertence a espazos naturais protexidos: Red Natura, ZEPA, LIC, etc
Actividades (Veciños)	Os comeneiros reúnense, cando menos,

	unha vez ao ano para celebrar a asemblea anual de xestión da comunidade.
CATÁLOGO DE PAISAXES DOS MONTES DE TERRAS DE IRIA	
Catálogo de paisaxes	A zona sitúase no medio de dúas grandes áreas Paisaxísticas, Rías baixas e Galicia Central.**
Directrices de paisaxe	

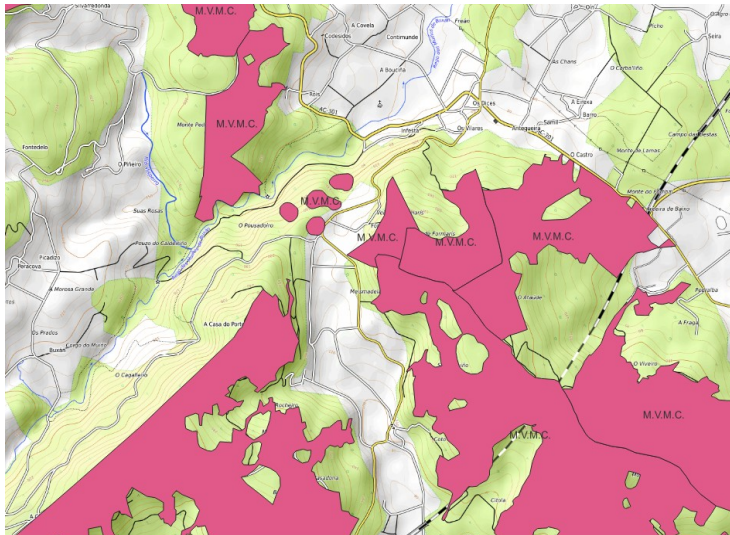
* Datos obtidos da páxina web da Consellería do medio rural [enlace](#). Datos cartográficos para a realización dos diferentes mapas no distrito forestal IV e no visor do Instituto de Estudos do Territorio da Xunta de Galicia.

**Datos obtidos da páxina do Catálogo de Paisaxes mediante o [enlace](#).

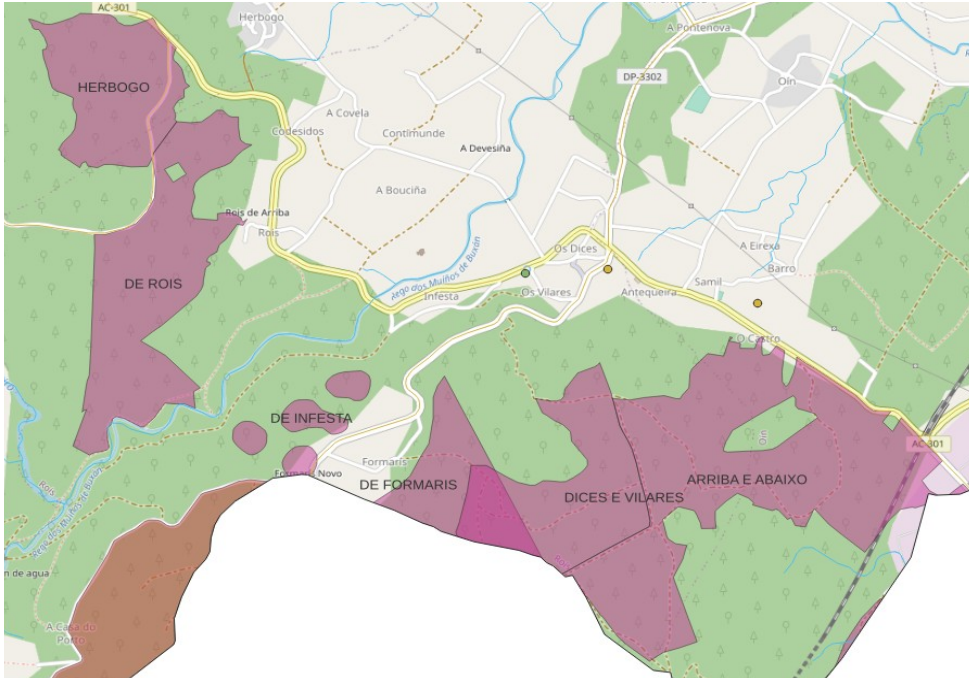
Anexo

A continuación amósanse capturas do QGIS e do visor de mapas relacionadas ca visualización dos Montes Man Comúns, o da ficha e os colindantes.

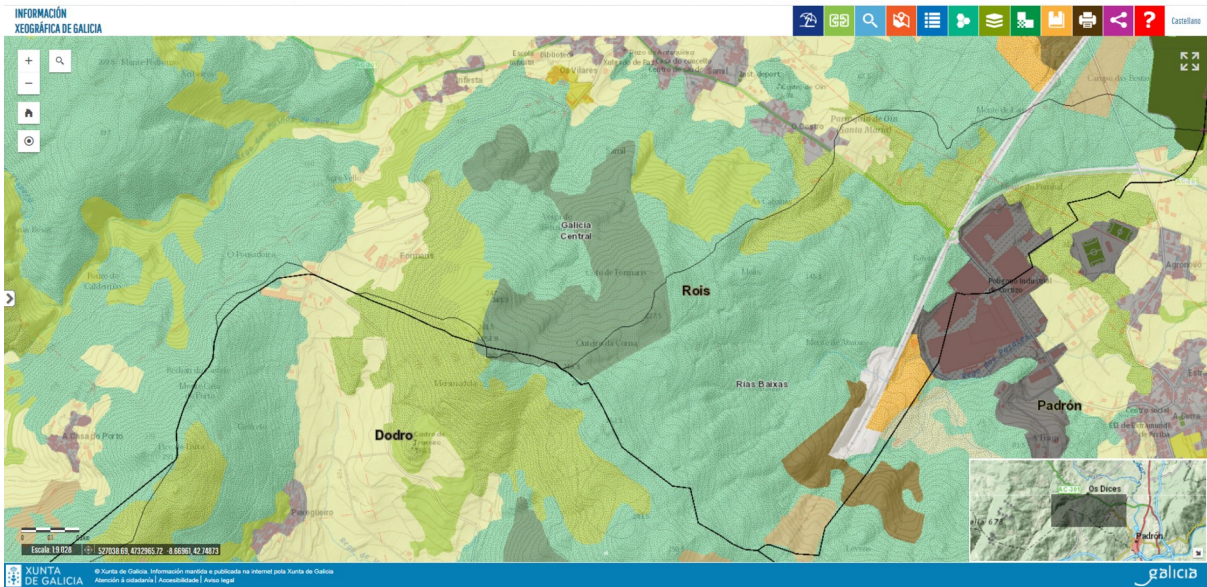
Anexo I: Mapa elaborado no QGIS 3.260



Anexo II: Mapa de montes veciñais



Anexo III: Mapa de ocupación do solo SIOSE 2014. Información xeográfica de Galicia



Anexo IV: Mapa elaborado no QGIS CLOUD free. Mapa satélite

